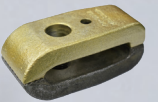


クランプの

目立て、焼き入れで、「安心」



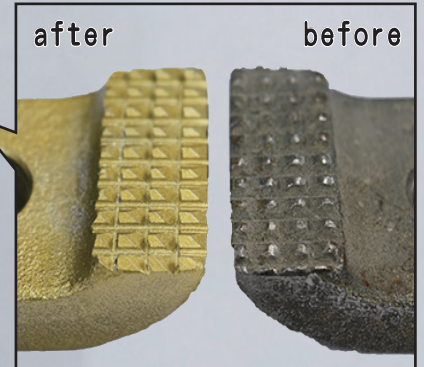
な作業を。



after



before



after

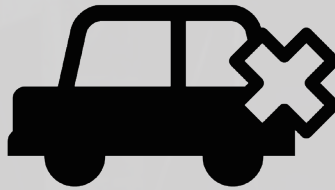
before

作業中に
クランプが
外れると...

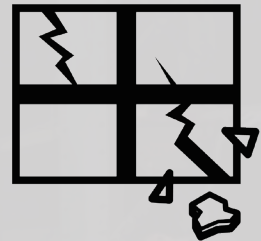
作業員にケガをさせる恐れがある。



お客様の車にキズを付けると大損害。



工場や周辺の設備を破損させるかも。



フレーム修正の必須アイテムであるクランプ。

数トンの力で引っ張っている途中にクランプが外れると、とても危険です。

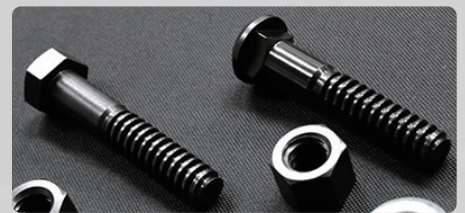
高張力鋼板に使用する場合は特にその恐れがありますので、定期的な歯の目立てをお勧めします。

【ボルト・ナットの交換も承ります】

クランプの目立てと共にボルト（ナット・ワッシャ）の交換も承ります。

また、ボルトナットのみでの交換もできますのでご相談下さい。

（別料金になります）



【注意：お受けできない場合がございます】

- ・クランプによっては材質不良による硬度不良が生じ、焼き入れができない場合があります。
- ・亀裂の入ったクランプは修理しても強度が不足してしまいますのでお受けすることができません。
- ・クランプの種類によっては目立てが出来ない場合があります。



QRコードを読み込むと、ケーイング公式サイト「クランプの目立て・焼き入れ」についての詳細をご覧いただけます。



K-ing 株式会社ケーイング

公式ホームページ <http://k-ing.net>

〒660-0824 兵庫県尼崎市東本町1丁目40-2
TEL 06-6489-5161 FAX 06-6489-5163

※仕様は予告なく変更することがあります。ご了承下さい。

ケーイングHP
QRコード



お問合せ先